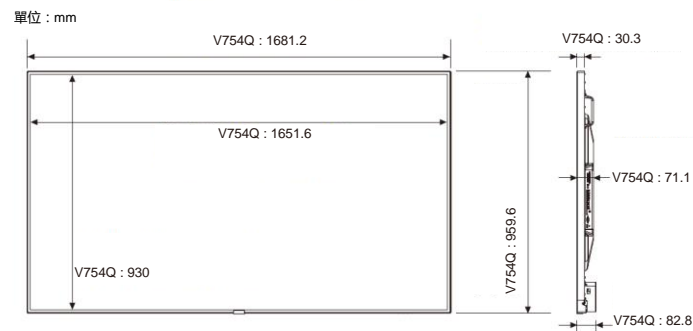


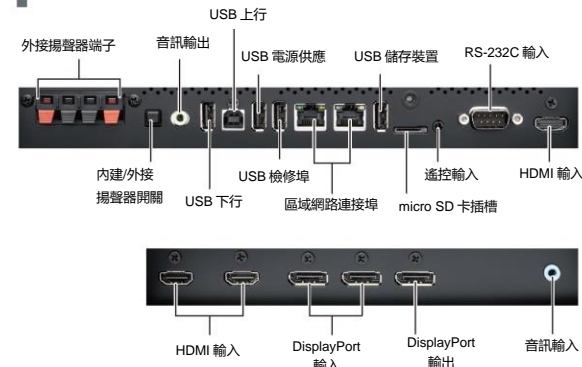
規格

型號		V754Q
LCD 模組		
可視尺寸(對角線)		75 吋/1,892.7 mm
有效螢幕區域(寬 x 高)		1,649.7 x 927.9 mm
面板技術		IPS
原生解析度		3,840 x 2,160
亮度		500 cd/m ²
對比值		1,200 : 1
視角		178 水平/178 垂直(對比率 10:1 時)
反應時間		8 ms (G 對 G)
連接方式		
輸入端子	DisplayPort HDMI	DisplayPort x 2 HDMI x 3
輸出端子	音訊 DisplayPort 音訊 外接揚聲器	數位: HDMI x 3, DisplayPort x 2, 類比: 3.5 mm 立體聲插孔 x 1 DisplayPort x 1 3.5 mm 立體聲插孔 x 1 揚聲器端子(L/R) x 1
外部控制	RS232C	D-Sub 9 針腳 x 1
USB 集線器	乙太網路 遙控輸入	RJ-45 10BASE-T/100BASE-TX x 2 (輸入/輸出) 3.5 mm 立體聲插孔 x 1
	遙控輸出	經由乙太網路
	上行	B 類型 USB x 1
	下行	A 類型 USB x 1
選配插槽	擴充槽	A 類型 5V/2A USB x 1
	媒體播放器	A 類型 USB x 1
	服務檢修	A 類型 USB x 1
揚聲器輸出	擴充槽	OPS 開放式易插拔規格(NEC/Intel OPS 標準) x 1, micro SD/SDHC 卡 x 1, 介面擴充 x 1
	外接揚聲器	15 瓦 + 15 瓦(8Ω)
	內建揚聲器	10 瓦 + 10 瓦
電源		
電源需求 @ 100 - 240 伏特		4.0 - 1.7 A
消耗功率		155 W
消耗功率 - 網路待機模式		2 W
消耗功率 - 待機模式		0.5 W
實體規格		
邊框寬度		14.8 mm
尺寸(不包含支架: 寬 x 高 x 深)		1,681.2 x 959.6 x 71.1 mm
尺寸(包含支架: 寬 x 高 x 深)		1,681.2 x 996.8 x 606.0 mm
包裝尺寸(寬 x 高 x 深)		1,830 x 1,190 x 280 mm
淨重(不含支架)		52.6 公斤
總重(含箱體)		65.5 公斤
VESA Hole 組態		400 x 400 mm (M8, 4 孔)
非 VESA Hole 組態		600 x 400 mm (M8, 4 孔)
支援方向		水平, 垂直
環境條件		
操作溫度		0 至 40°C
操作溼度		20 至 80% (無凝結)
操作海拔高度		最高 3,000 公尺
其他特色		
操作時數		24 / 7
感應器	周圍光線感應器	程式化執行動作(內建)
	動作感應器	4 - 5 公尺範圍, 程式化執行動作(外接/選配)
	溫度感應器	3 組感應器, 程式化執行動作(內建)
	NFC 感應器	2 公分範圍(內建), 需安裝 NEC Android APP 應用程式(免費)
配件		
		CD-ROM(使用者指南)、安裝手冊、DisplayPort 連接線、HDMI 連接線、電源線、無線遙控器、SD 卡蓋、夾鉗、環眼螺絲、螺絲(附墊圈)

尺寸



端子



選購配件

選配擴充卡				Raspberry Pi 介面模組	人體(動作)、周圍光線紅外線遙控感應器套件	揚聲器	支架		
OPS 擴充卡控制器(電腦)	HDBaseT	SDI 機板							
Core i5 60GB-SSD	Core i5 320GB-HDD	Quad-SDI	3G-SDI	HD-SDI					
N8000-8866	N8000-8865	SB-07BC	SB-09HC ^{*1}	SB-04HC	SB-01HC	DS1-IF10CE	KT-RC2 ^{*2}	SP-TF1	ST-801

*1 未來可支援, 但有部分限制 *2 有部分限制

詳細資訊
www.nec-display.com/ap/
 台灣恩益禧股份有限公司(NEC 台灣)
 台北市104南京東路2段167號7樓
<http://tw.NEC.com>

所有其他商標均為其各自所有者所有。
 本型錄內的影像皆為使用範例。

敬請索取原廠保證書以維護您的權益

NEC 大型液晶公共顯示器

MultiSync® V754Q



4K UHD

搭載最先進技術與高階零組件

支援一天 24 小時、每週 7 天全年無休的長時間運轉 為商業廣告、控制室監控，設施看板應用之理想解決方案

搭載 UHD 高解析度，支援 HDR 訊號顯示，提供新世代完美視覺最佳體驗。
現代感薄型設計，無違和感地融入應用環境與建築設計中。
防眩光鏡面設計，即使在採光照明普通的環境下，畫面仍能保有完美清晰的視覺效果。

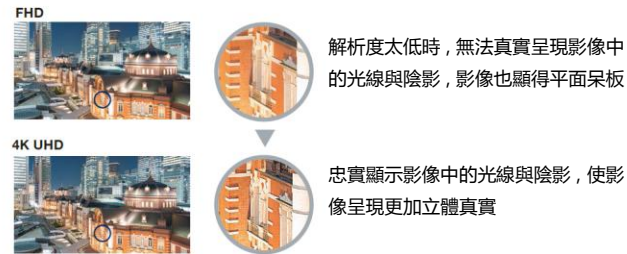
技術特點

真實 4K 大螢幕解析度

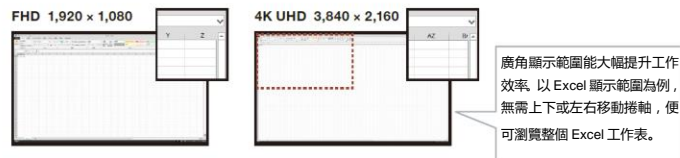
大螢幕液晶顯示器採用 4K (3,840 x 2,160) 解析度液晶面板，顯示能力為 Full HD 的四倍。能精準細膩地呈現照片與影片中的微小細節，畫面真實感與細膩度令人驚艷。



與 Full HD (FHD) 的顯示差異



因螢幕尺寸差異，產生不同的視野範圍 (例：Excel 顯示範圍)



UHD 解析度倍增功能

開啟 UHD 解析度倍增功能(Upscaling)，即使視訊訊號低於 4K 解析度(如：Full HD 視訊訊號)，也能呈現出等同於 4K 訊號的畫面品質。



現代感與薄型設計

流線型外觀設計，兼具典雅氣質與現代感。薄型化機身，讓顯示器自然、無違和感地完全融入系統環境與各式建築物中，降低安裝困難度。薄邊框設計，使影像顯示版面發揮最大化，提供絕佳的視覺效果與體驗。

支援多媒體影音系統

具備豐富端子介面，支援多媒體影音儲存介面，可經由 USB 介面或是網路傳輸影音內容，無需另行添購外接式看板播放設備。

多重畫面顯示功能，能同時掌握重要資訊

多重畫面顯示功能，透過畫面分割方式，可同時顯示各別輸入的視訊訊號，滿足畫面與資訊共享的需求。支援雙畫面，三畫面之分割與子母畫面顯示，最高可支援四個 Full HD(1,920 x 1,080)無縫分割畫面顯示。

多重畫面顯示實例



極佳的擴充性

支援 OPS* Slot 外接式電腦模組(選購配件)與 Raspberry Pi 端子套件(選購配件)，擁有極佳的擴充性，保有最大安裝使用彈性，滿足客戶對於公共顯示器多樣之需求。



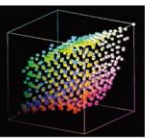
OPS* 外接式電腦模組
*OPS 是 Intel 公司設立的標準



微型電腦
需另行選購介面模組

SpectraView®引擎精準重現色彩

SpectraView®引擎搭載三維色彩對照表(3D Lookup Table)，透過先進的影像處理功能提供獨特的色彩轉換演算，調整顯示器的亮度、黑場亮度、色彩空間、白點、Gamma 曲線等參數，使顯示器能更加精確地掌握色彩管理。在工作選單的「圖片模式」中，已內建因應各種不同應用的顯示設定，根據顯示需求從選單中選取設定後，即可快速使用。



3D 對照表

支援 MultiProfiler®軟體，重現各種模擬功能

支援 NEC 自行開發之應用軟體 MultiProfiler® 套用 ICC 色彩描述檔*後執行此軟體，可進行色彩重製功能與印刷輸出模擬功能。可新增與儲存多個 ICC 色彩描述檔*，依照實際需求選取後，立即執行此軟體。

*ICC 色彩描述檔：由國際色彩協會(ICC)制定的檔案類型，檔案內容包含各裝置之色域等數據資訊，以便特定裝置進行色彩重製。可為三種主要裝置類型建立檔案：顯示裝置、輸入裝置(數位攝影機、掃描器等)，以及輸出裝置(印表機等)。



NaViSet Administrator 2

本軟體為管理遠端大規模顯示終端的系統軟體。針對多款 NEC 顯示器裝置、投影機與 Windows 電腦，進行使用狀況監控、資產管理與控制功能。適用於大型基礎設施，多種混合顯示終端之管理。



專屬的色彩校正軟體*

液晶顯示器的亮度與色溫易隨著時間而衰退，使不同顯示器的色彩不一致，導致電視牆呈現影像顏色失真。專屬的色彩校正軟體*可確保各螢幕的色彩一致，忠於原色，使電視牆上顯示的影像搭配更完美。

* NEC 電視牆色彩校正器

其他實用特色及功能

- 水平/垂直使用
- 實時時鐘(RTC)功能排程器
- 先進熱能管理技術
- 智慧電源管理系統
- DisplayPort 埠與區域網路控制菊花鏈
- 開機延遲
- 螢幕保護功能
- 畫面比例控制
- 備忘錄功能
- 碳排放計量器
- 影像與螢幕畫面翻轉
- 內建揚聲器
- 單點縮放
- 遙控器 ID
- 控制鎖功能
- 6 軸色彩調整與 sRGB 標準
- 進階影像設定(調適性對比)
- 色溫調整
- 可程式化 Gamma 設定
- DICOM 模擬
- 自動調光(需選配人體/動作感應器套件)
- 智慧無線資料傳輸功能(NFC)
- 隨插即用(DDC/CI、DDC2B)
- HDCP (高頻寬數位內容保護)
- 乙太網路與 RS-232C 控制及通訊
- CRESTRON ROOMVIEW™
- AMX Discovery HTTP 伺服器
- PjLink
- 自我診斷
- 播放檢驗
- 狀態記錄功能
- 透過區域網路進行軟體更新
- 後方金屬機殼(搭配 VESA 標準[FDMIv1]掛載介面)

