



SHARP

專業安裝型投影機

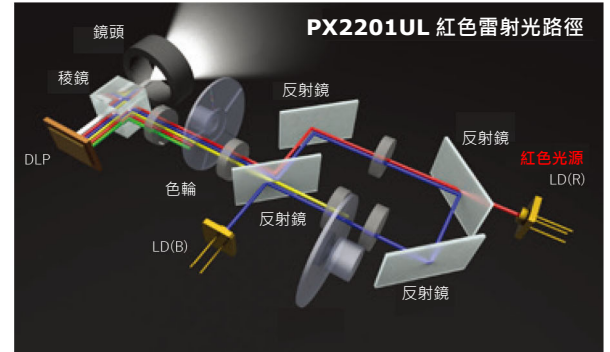
PX 系列



搭載 RB 雷射光源的專業安裝型投影機 可支援新領域的投影應用需求。

雷射光模組

- 20,000 多小時趨近免維護運作
- 高亮度、低消耗功率增強應用場域，例如零售、數位顯示和主題樂園
- 能夠控制亮度，可更長時間持續輸出穩定的畫面
- 由於雷射的瞬間啟動，影像可在啟動後立即顯示



內建強大功能

- 以內建的 HDBaseT 投影未壓縮的 FHD 視訊
- 高效能視訊處理/縮放技術創造逼真影像
- 內建軟體應用程式，例如 DisplayNote®、Crestron Roomview、AMX Beacon 和 PJ Link，可帶來完整互動能力以及控制

彈性安裝

- 盡情享受完整的電動可選配鏡頭(5)系列提供更大的安裝彈性，並可快速輕鬆進行更換。鏡頭投射距離為 3.3 到 137 英尺
- 任意角度傾斜安裝功能使投影機幾乎適用於所有安裝環境，包括縱向垂直安裝
- +50%/-10%的垂直鏡頭位移以及 +/-30%的水平鏡頭位移功能更利於投影校準



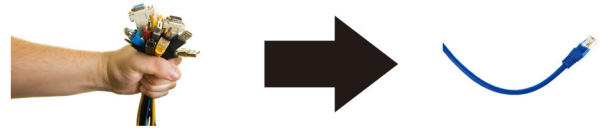
邊緣融合功能

本功能可無縫融合多個投影影像，以顯示出單一高解析度影像。



內建 HDBaseT 支援

有了 HDBaseT，安裝作業得以簡化。已針對視訊應用最佳化，並支援未壓縮的 Full HD 數位視訊、音訊、乙太網路、供電電源及各種控制訊號處理。佈線只需使用單一纜線(最長 100 公尺)，可降低基礎設施和人力成本、大幅簡化安裝作業，免去管理雜亂的纜線。支援未壓縮 HD 視訊，讓影像達到前所未有的高畫質。不僅如此，控制訊號也是透過相同的纜線傳送。



3D

當與主動式快門眼鏡以及 3D 發射器結合使用時，PX 系列投影機可透過電腦或藍光播放器建立 3D 影像。PX 系列運用投影機的 3D 同步線輸出來連接到 3D 發射器。提供 XPAND 的選配 3D 眼鏡和發射器。



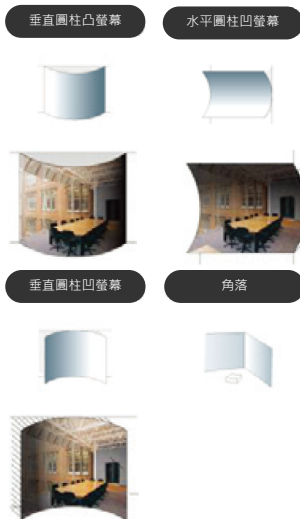
DisplayPort

此輸入提供以先進技術擴大訊源連接能力的 PX 系列機型。



幾何修正

使用 PX 系列，影像投射可不受標準平面螢幕或牆壁的限制。幾何修正功能可讓這些機型在球面、圓柱、轉角和許多其他非標準表面上投射影像。



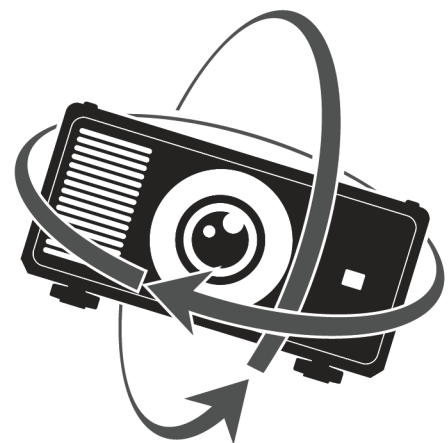
遙控器

有線與無線背光遙控器可讓您在明亮或黑暗的環境中調整，完整控制投影機的選單功能。快捷鍵設定(例如亮度模式、畫面比例、音量和輸入選擇)讓您省去多次按鍵操作。



任意角度轉動

當安裝條件要求投影機需以不同角度放置時，具有任意角度安裝功能的 PX2201UL 絕對是正確的選擇。



特色功能

當投影機無法與螢幕平行或垂直放置時，**3D Reform™**讓您可進行垂直、水平或斜向調整，以便形成正方形的投射影像。

Advanced AccuBlend™可確保當非原生解析度來源連接到投影機時，呈現出細緻的影像。

AutoSense™自動偵測並與各式電腦訊號同步，並具備一鍵式影像優化功能。

64 段影像放大(具備位置控制)

專屬訊號快捷鍵用於來源選擇

遠端診斷讓使用者可以遠端監控投影機並對其進行調整

內建 **HTTP 頁面**可在 LAN 網路進行控制與監控。錯誤訊息的電子郵件通知可以發送到遠端位置。

保固

雷射光源投影機的光源保固期限為 3 年或 10,000 小時 (以先到者為準)。

包裝內含

遙控器、電池、電源線、使用手冊、快速入門指南。

選購配件

選配鏡頭 NP45ZL、NP46ZL、NP47ZL、NP48ZL、NP49ZL

訂貨型號

NP-PX2201UL



		NP-PX2201UL	
光輸出(流明)		21,500	
解析度		WUXGA 1920 x 1200 (支援 WQXGA)	
對比率		10,000:1 (動態對比)	
光源壽命(最高)		20,000 小時	
螢幕尺寸(對角線)		40 至 500 英寸 / 1.02 至 12.7 公尺	
投射比		0.9 至 1.2:1 超寬縮放鏡頭 / 1.2 至 1.56:1 短焦鏡頭 / 1.5 至 2.0 標準縮放鏡頭 / 2.0 至 4.0:1 長焦縮放鏡頭 / 4.0 至 7.0 超長焦縮放鏡頭	
投影距離		3.3 至 247.4 英尺 / 1.0 至 75.4 公尺	
投影角度		10.3 至 10.8° 望遠 / 13.7 至 14.5° 廣角	
鏡頭	縮放	自動	
	對焦	NP45ZL	1.4x
		NP46ZL	1.4x
		NP47ZL	2.3x
		NP48ZL	2.0x
		NP49ZL	1.0x
			自動
		NP45ZL	F = 2.2 至 2.53 · f = 19.34 至 25.76 公釐 · 6.3 磅/2.85 公斤
		NP46ZL	F = 2.18 至 2.66 · f = 25.69 至 33.22 公釐 · 4.5 磅/2.02 公斤
		NP47ZL	F = 2.17 至 2.65 · f = 31.90 至 42.20 公釐 · 4.5 磅/2.02 公斤
	NP48ZL	F = 2.17 至 2.65 · f = 42.60 至 84.80 公釐 · 5.9 磅/2.66 公斤	
	NP49ZL	F = 2.2 至 2.57 · f = 83.93 至 146.85 公釐 · 4.4 磅/1.98 公斤	
	鏡頭位移**	垂直+50/-10% · 水平+/- 30%	
	遮板	雷射光源遮板	
梯形校正		水平+/- 60° · 垂直+/- 40°	
同步範圍	水平	類比: 15 - 100 kHz · 數位: 15 - 153 kHz	
	垂直	類比: 48 - 120 Hz · 數位: 24 - 120 Hz	
支援視訊標準		NTSC · NTSC4.43 · PAL · PAL-60 · PAL-N · PAL-M · SECAM	
SD/HD 視訊訊號相容性		480i · 480p · 576i · 576p · 720p · 1080i · 1080p	
PC 訊號相容性		VGA · SVGA · XGA · SXGA · SXGA+ · UXGA · WUXGA	
Macintosh 相容性		有	
輸入端子	RGB 1 (類比)	VGA 15 針腳 D-sub · 相容 ADP-CV1E 轉接頭的色差端子訊號	
	RGB 2 (數位)	HDMI (V2.0) w/HDCP (V1.4/2.2)	
	RGB 3 (數位)	HDMI (V2.0) w/HDCP (V1.4/2.2)	
	RGB 4 (數位)	DisplayPort w/HDCP (V1.4)	
	RGB 5 (數位)	DVI-D w/HDCP (V1.4/2.2)	
	RGB 6 (數位)	HDBaseT w/HDCP (V1.4/2.2)	
	RGB 7 (數位)	3G-SDI	
輸出端子	顯示器輸出	VGA 15 針腳 D-sub	
外部控制		RS-232 · IR · DDC/CI	
同步相容性		分離式 Sync / 合成式 Sync / Sync on G	
電源需求		200 - 240 V AC · 50/60 Hz	
輸入電流		9.4 A	
消耗功率 (節能關閉/節能模式/待機/待機省電)		1775 W / 1343 W / 4.5 W / 0.4 W	
安裝方位		桌面/正向投影、桌面/背向投影、吊掛式/正向投影、吊掛式/背向投影	
產品尺寸(寬 x 深 x 高)		20.9 x 10.8 x 29.4 英寸 / 530 x 275 x 748 公釐	
淨重		112.4 磅 / 51 公斤	
出貨尺寸(寬 x 深 x 高)		30.7 x 19.2 x 38.9 英寸 / 779 x 488 x 977 公釐	
總重量		146 磅 / 66 公斤	
風扇噪音		48 分貝一般 / 46 分貝節能	
符合規章		USA UL60950-1: 第 2 版 · 2014 · FCC Part15 Subpart B (ANSI C63.4:2014) · CAN/CSA C22.2 No.62368-1-14 · 第 2 版 · 2014 · ICES-003 Issue6 (ANSI C63.4:2014)	
操作溫度		41 - 104°F / 5 - 40°C	
溼度		20 - 80% 非凝結	

* 鏡頭不隨投影機一起出貨，可選配其他配件。

