

SHARP

laser
light source



4K UHD
READY



PA 系列

專業工程型投影機 · 適用於公司、教育機構與博物館等應用

LCD 雷射工程型投影機具備極高亮度，吸引會議室、禮堂、演講廳內觀眾的注意力

強大的工具

- 以畫面並排/子母畫面支援多重顯示
- TileMatrix (內建多螢幕分割功能)運用 4 台投影機實現 4Kx2K 解析度，而無需外部硬體
- 內建菊鍵功能可支援多重顯示應用
- 透過整合的拼接融合功能可無縫融合多個影像

內建功能

- 支援 4K 內容投影 - 使用專利高效能視訊處理/縮放晶片，顯示令人讚嘆的 4K 60P 內容，不會遺失任何關鍵細節。
- 整合軟體應用程式(例如 AMX Beacon、CrestronRoomview、Extron XTP 和 PJ Link)可提供完整的環控系統支援
- 學習競爭產品的基礎控制，減少對控制系統進行重新編程的需求，無需對環控系統進行昂貴的重新編程，降低安裝成本。

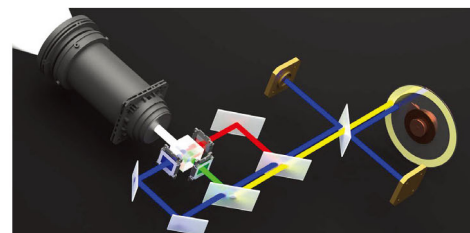
4K UHD
READY

彈性安裝

- 盡情享受電動鏡頭提供更大的安裝彈性，並可快速輕鬆進行更換。鏡頭投射距離為 4.25 到 141 英尺
- 任意角度轉動安裝功能使投影機幾乎適用於所有安裝環境，包括縱向垂直安裝

雙藍光雷射

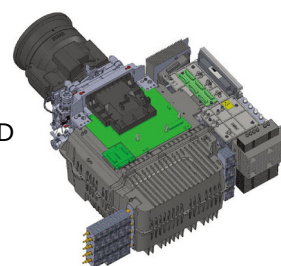
- 由於雷射的瞬間啟動，影像可在啟動後立即顯示
- 雙藍光雷射系統在投影機的使用期間裡提供最佳白平衡
- 耐用且穩定的光學元件可延長使用壽命，讓您更放心



無濾網設計

- 無濾網液晶投影機
- IP5X 認證的封閉式 LCD 散熱系統可防止灰塵進入光學元件，且無需濾網
- 外部空氣無法進入雷射光源模組
- 因灰塵造成的假影不會影響畫質或降低影像亮度
- 趨近免維護的 LCD 雷射投影機！

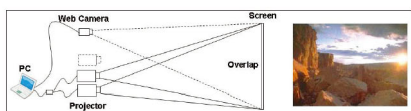
封閉式 LCD
散熱系統



IP5X
評級
光學區塊

堆疊修正

業界首創的內建堆疊修正功能(最多四台投影機)使投影機可將影像亮度提升至最高 68,000 流明，非常適合大尺寸螢幕或高亮度的環境。本功能也可防止完全無法顯示影像的情形，此現象可能會在僅使用一部投影機時發生。



邊緣融合功能

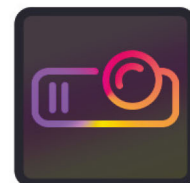
本功能可無縫融合多個投影影像，以顯示出單一高解析度影像。



ProAssist™

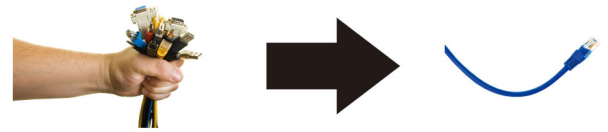
提供影像專業人士使用的投影機管理軟體，可同時管理多個螢幕提供完整的投影機控制，以投射完美的影像。透過 GUI 可控制輸入切換、圖片、鏡頭、邊緣融合、色澤均勻度與伽瑪控制等。

ProAssist™



內建 HDBaseT 支援

有了 HDBaseT，安裝作業得以簡化。已針對視訊應用最佳化，並支援未壓縮的 Full HD 數位視訊、音訊、乙太網路、供電電源及各種控制訊號處理。佈線只需使用單一纜線(最長 100 公尺)，可降低基礎設施和人力成本、大幅簡化安裝作業，免去管理雜亂的纜線。支援未壓縮 HD 視訊，讓影像達到前所未有的高畫質。不僅如此，控制訊號也是透過相同的纜線傳送。



備有各種輸入端子，支援多種連接方式

- 多元數位電腦輸入確保在不同簡報之間快速切換
- 三種聲音輸入(HDMI1™ & HDMI2™和 HDBaseT)可輕鬆添加音效以提升影音播放效果

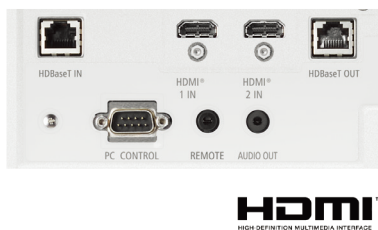
遙控器

有線與無線背光遙控器可讓您在明亮或黑暗的環境中調整、完整控制投影機的選單功能。快捷鍵設定(例如亮度模式、畫面比例、音量和輸入選擇)讓您省去多次按鍵操作。



數位輸入

PA 系列提供多種輸入端子，其中具備 HDCP 功能的兩個 HDMI 及 HDBaseT 輸入端子，可連接至高解析度來源，例如：藍光播放器、有線電視機上盒、衛星接收器以及個人電腦。



纜線蓋

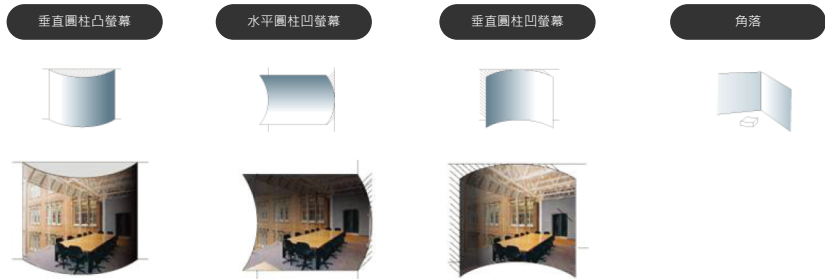
隨附的配件可隱藏信號纜線和電源線，為您提供乾淨簡約的外觀。



進階軟體功能

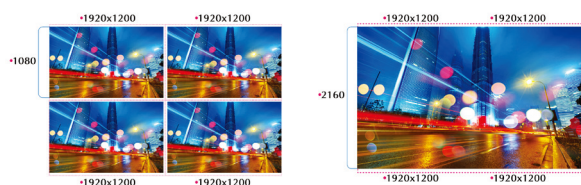
幾何修正

使用 PA 系列，影像投射可不受標準平面螢幕或牆壁的限制。幾何修正功能可讓這些機型在球面、圓柱、轉角和許多其他非標準表面上投射影像。



畫面拼接

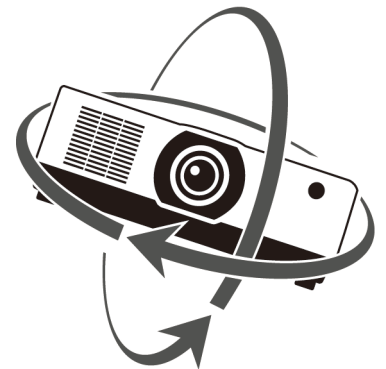
Sharp 致力於對投影機提供最新、最佳的創新功能。多重顯示功能及 TileMatrix 技術已與全新 PA 系列投影機整合。處理工作全部在投影機內部完成，因此不需傳統額外硬體的需求，即可產出絕佳 4K 畫質影像。



構成菊鍵之多重顯示器的畫面拼接

任意角度轉動

當安裝條件要求投影機需以不同角度放置時，具有任意角度安裝功能的 PA 系列絕對是正確的選擇。



特色功能

針對連接至投影機的自備電源外接揚聲器，**變動式音頻輸出**可使用遙控器來調整揚聲器的音量。在待機模式下音頻輸出仍保持運作，因此自備電源的外接揚聲器可播放上一次使用的輸入訊號。

Advanced AccuBlend™可確保當非原生解析度來源連接到投影機時，呈現出細緻的影像。

64 段影像放大(具備位置控制)。

內建 **HTTP 頁面**可在 LAN 網路進行控制與監控。錯誤訊息的電子郵件通知可以發送到遠端位置。

保固

雷射光源投影機的光源保固期限為 **3 年**或 **10,000 小時** (以先到者為準)。

包裝內含

遙控器、電池、電源線、使用手冊、快速入門指南

選購配件

RMT-PJ40
選配鏡頭

備用遙控器
NP53ZL、NP54ZL、NP55ZL

訂貨型號

NP-PA1505UL-B

NP-PA1705UL-B



		NP-PA1505UL	NP-PA1705UL
光輸出(流明)		15,000	17,000
解析度		WUXGA 1920 x 1200 (支援 4K 訊源)	
對比率(最高)		3,000,000:1 (動態對比)	
雷射壽命(最高)		20,000 小時	
螢幕尺寸(對角線)		1.52 至 12.7 公尺、NP53ZL、NP54ZL、NP55ZL	
投射比	NP53ZL	0.86 - 1.25:1	
	NP54ZL	1.24 - 2.01:1	
	NP55ZL	1.98 - 3.95:1	
投影距離		3.58 至 141 英尺 / 1.09 至 43 公尺	
投影角度		5.8 至 18.1° 望遠 / 11.4 至 25.8° 廣角	
鏡頭			自動
	縮放	NP53ZL	1.45x
		NP54ZL	1.62x
		NP55ZL	1.99x
			自動
對焦	NP53ZL	電動變焦/對焦 · F = 1.8 至 2.24 · f = 19.0 - 27.6 公釐 · 3.7 磅/5.3 公斤	
	NP54ZL	電動變焦/對焦 · F = 1.8 至 2.24 · f = 27.7 - 44.9 公釐 · 3.7 磅/4.5 公斤	
位移	NP55ZL	電動變焦/對焦 · F = 1.84 至 2.58 · f = 43.8 - 87.2 公釐 · 3.7 磅/5.4 公斤	
	遮板	水平 +/- 25% · 垂直 +/- 65%	
雷射光源遮板		雷射光源遮板	
梯形校正		水平 +/- 40° · 垂直 +/- 30°	
同步範圍	水平	24 - 153 kHz	
	垂直	50 - 120 Hz	
支援視訊標準		NTSC、NTSC4.43、PAL、PAL-60、PAL-N、PAL-M、SECAM	
SD/HD 視訊訊號相容性		480i、480p、576i、576p、720p、1080i、1080p、4K	
PC 訊號相容性		VGA、SVGA、XGA、SXGA、SXGA+、UXGA、WUXGA、Quad HD	
Macintosh 相容性		有	
輸入端子	RGB 1 (數位)	HDMI (V2.0) w/HDCP (V1.4/2.2)	
	RGB 2 (數位)	HDMI (V2.0) w/HDCP (V1.4/2.2)	
	RGB 3 (數位)	HDBaseT w/HDCP (V1.4/2.2)	
	RGB 4 (數位)	3G SDI (SMPTE ST 424M / SMPTE 292M)	
輸出端子	顯示器輸出	HDBaseT 中繼器	
	音訊輸出	立體聲迷你插孔	
外部控制		RS-232、IR、有線遙控、HDBaseT、DDC/CI、RJ-45、USB (USB 2.0)	
同步相容性		分離式 Sync / 合成式 Sync / Sync on G	
電源需求		100 - 240 V AC · 50/60 Hz	
輸入電流		11.6 A - 5.1 A	12.8 A - 5.6 A
消耗功率			
(一般/靜音模式/節能模式/待機)		960 W / 855 W / 0.4 W / 0.15 W	1035 W / 855 W / 0.4 W / 0.15 W
安裝方位		桌面/正向投影、桌面/背向投影、吊掛式/正向投影、吊掛式/背向投影	
產品尺寸(寬 x 深 x 高)		23.6 x 19.3 x 9.4 英寸 / 599 x 490 x 238 公釐	
淨重		63.7 磅 / 28.9 公斤	
出貨尺寸(寬 x 深 x 高)		29.1 x 24.8 x 15.0 英寸 / 739 x 629 x 382 公釐	
總重量		71.9 磅 / 32.6 公斤	
風扇噪音		38 分貝一般 / 35 分貝靜音模式	43 分貝一般 / 37 分貝靜音模式
符合規章	美國	USA UL60950-1 : 第 2 版 · FCC Part15 Subpart B (ANSI C63.4.2014)	
	加拿大	CAN/CSA C22.2 No. 62368-1-18 · 第 3 版 · ICES-003 Issue 7 (ANSI C63.4-2014)	
操作	溫度	32 - 113°F / 0 - 45°C	
	溼度	20% - 80% (非凝結)	
儲存	溫度	14 - 122°F / -10 - 50°C	
	溼度	20% - 80% (非凝結)	



*鏡頭不隨投影機一起出貨，可選配其他配件。