

Orchestrating a brighter world

NEC

laser
light source

專業工程型投影機 · 適用於公司、教育機構與博物館等應用

PA1004UL

4K UHD
READY

▶ Timetable

	Monday	Tuesday	Wednesday	
	13:00 - 17:00	9:00 - 10:00	9:00 - 11:00	
	1177-A	1327-B	2377-C	
	Basic Calculus	Calculus -1	+	
			13:00 - 17:00	



LCD 雷射工程型投影機具備極高亮度，可吸引會議室、禮堂、演講廳內觀眾的注意力

強大的工具

- 以畫面並排/分離畫面支援多重顯示
- TileMatrix(內建多螢幕分割功能)運用 4 台投影機實現 4Kx2K 解析度，而無需外部硬體
- 內建菊鍵功能可支援多重顯示應用
- 透過整合的拼接融合功能可無縫融合多個影像

整合

- 支援 4K 內容投影 - 使用 NEC 的專利高效能視訊處理/縮放晶片，顯示令人讚嘆的 4K 60P 內容，不會遺失任何關鍵細節。所有數位輸入均支援來自「Ultra HD 藍光」與「4K 電視廣播」的 HDR10 和 BT.2020 訊號
- 整合軟體應用程式(例如 AMX Beacon、Crestron Roomview、Extron XTP 和 PJ Link)可提供完整的環控系統支援
- 無需對環控系統進行昂貴的重新編程，降低安裝成本。(支援競爭產品的指令，請聯繫 NEC 以獲得完整清單)

4K UHD
READY

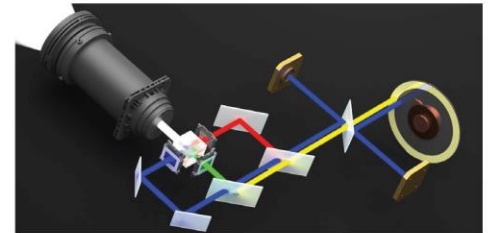
彈性

- 盡情享受電動鏡頭提供更大的安裝彈性，並可快速輕鬆進行更換。鏡頭投射距離為 2.5 到 68.5 英尺
 - 全新 NP44ML-01LK UST 超短焦鏡頭可將投影機放置在螢幕上方而且不會阻擋觀眾的視線
- 任意角度轉動安裝功能使投影機幾乎適用於所有安裝環境，包括縱向垂直安裝
- 高達 60% 的垂直鏡頭位移以及 +/- 30% 的水平鏡頭位移功能更利於投影校準



雷射

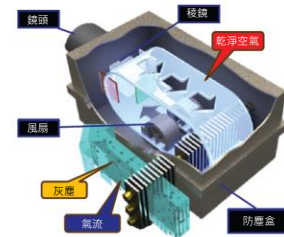
- 由於雷射的瞬間啟動，影像可在啟動後立即顯示
- 雙藍光雷射系統在投影機的使用期間裡提供最佳白平衡
- 耐用且穩定的光學元件可延長使用壽命，讓您更放心



無濾網

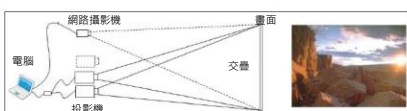
- 無濾網液晶投影機
- 封閉式 LCD 散熱系統可防止灰塵進入光學元件，且無需濾網
- 外部空氣無法接觸雷射光源模組
- 不會因灰塵造成假影或亮度降低
- 趨近免維護的 LCD 雷射投影機！

NEC 獨家 LCD
面板散熱設計



堆疊修正

業界首創的內建堆疊修正功能(最多四台投影機)使投影機可將影像亮度提升至最高 40,000 流明，非常適合大尺寸螢幕或高亮度的環境。本功能也可防止完全無法顯示影像的情形，此現象可能會在僅使用一部投影機時發生。



邊緣融合功能

本功能可無縫融合多個投影影像，以顯示出單一高解析度影像。



ProAssist™

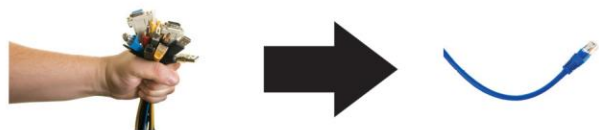
提供影像專業人士使用的投影機管理軟體，可同時管理多個螢幕提供完整的投影機控制，以投射完美的影像。透過 GUI 可控制輸入切換、圖片、鏡頭、邊緣融合、色澤均勻度與伽瑪控制等。

ProAssist™



內建 HDBaseT 輸入端子

有了 HDBaseT，安裝作業得以簡化。已針對視訊應用最佳化，並支援未壓縮的 Full HD 數位視訊、音訊、乙太網路、供電電源及各種控制訊號處理。佈線只需使用單一纜線(最長 100 公尺)，可降低基礎設施和人力成本、大幅簡化安裝作業，而且不需要管理雜亂的纜線。支援未壓縮 HD 視訊，讓影像達到前所未有的高畫質。不僅如此，控制訊號也是透過相同的纜線傳送。



備有各種輸入端子，支援多種連接方式

- 多元數位輸入確保在不同簡報之間快速切換
- 五種聲音輸入(一個迷你立體聲[HDMI1™ & HDMI2™、DisplayPort 和 HDBaseT]) 可輕鬆添加音效以提升影音播放效果

遙控器

有線與無線背光遙控器可讓您在明亮或黑暗的環境中調整，完整控制投影機的選單功能。快捷鍵設定(例如亮度模式、畫面比例、音量和輸入選擇)讓您省去多次按鍵操作。



數位輸入

PA1004UL 提供多種輸入端子，其中具備 HDCP 功能的兩個 HDMI 及 DisplayPort 輸入端子，可連接至高解析度來源，例如：藍光播放器、有線電視機上盒、衛星接收器以及個人電腦。



纜線蓋(選購)

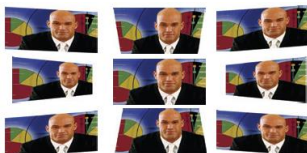
可選購配件以隱藏信號纜線和電源線，為您提供乾淨簡約的外觀。



進階軟體功能

CORNERSTONE (邊角修正)

強化的梯形校正可進行水平、垂直及對角線影像校正，即使將投影機設置為與螢幕呈斜角也沒問題。



幾何修正

使用 NEC PA1004UL，影像投射可不受標準平面螢幕或牆壁的限制。幾何修正功能可讓這些機型在球面、圓柱、轉角和許多其他非標準表面上投影影像。



畫面拼接

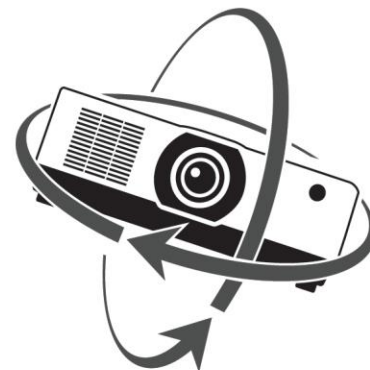
NEC 致力於對投影機提供最新、最佳的創新功能。多重顯示功能及 TileMatrix 技術已與全新 PA1004UL 投影機整合。處理工作全部在投影機內部完成，因此不需傳統額外硬體的需求，即可產出絕佳 4K 畫質影像。



構成菊鏈之多重顯示器的畫面拼接

任意角度安裝

當安裝條件要求投影機需以不同角度放置時，具有任意角度安裝功能的 PA1004UL 絕對是正確的選擇。



特色功能

針對連接至投影機的自備電源外接揚聲器，**變動式音頻輸出**可使用遙控器來調整揚聲器的音量。在待機模式下音頻輸出仍保持運作，因此自備電源的外接揚聲器可播放上一次使用的輸入訊號。

Advanced AccuBlend™ 可確保當非原解析度來源連接到投影機時，呈現出細緻的影像

64 段影像放大(具備位置控制)

內建 **HTTP** 頁面可在 LAN 網路進行控制與監視。錯誤訊息的電子郵件通知可以發送到遠端位置。

選購配件

選配鏡頭

NP11FL、NP12ZL、NP13ZL、NP14ZL、NP15ZL、NP40ZL、NP41ZL、NP43ZL、NP44ML-01LK



		NP-PA1004UL	
LCD 規格		0.76" LCD w/ MLA	
光輸出(流明)		10000	
解析度	原生	WUXGA (1920 x 1200)	
	最大值	4K 4096 x 2160	
對比率(最高)		3,000,000:1 (動態對比)	
雷射壽命(最高)		20,000 小時	
螢幕尺寸(對角線)	NP11FL	40 至 150 英吋/ 1.02 至 3.8 公尺	
	NP12ZL	30 至 500 英吋/ 0.76 至 12.7 公尺	
	NP13ZL	40 至 500 英吋/ 1.02 至 12.7 公尺	
	NP40ZL/ NP41ZL/ NP43ZL	50 至 500 英吋/ 1.27 至 12.7 公尺	
	NP14ZL/ NP15ZL	60 至 500 英吋/ 1.52 至 12.7 公尺	
NP44ML-01LK		100 至 400 英吋/ 2.54 至 10.16 公尺	
投射比	NP11FL	0.79:1	
	NP12ZL	1.16 - 1.52:1	
	NP13ZL	1.46 - 2.95:1	
	NP14ZL	2.90 - 4.64:1	
	NP15ZL	4.59 - 7.02:1	
	NP44ML-01LK	0.32:1	
	NP40ZL	0.79 - 1.11:1	
	NP41ZL	1.30 - 3.02:1	
	NP43ZL	2.99 - 5.93:1	
投影距離		2.5 至 68.5 英尺/ 0.74 至 20.9 公尺	
投影角度		10.3 至 10.8° 垂直 / 13.7 至 14.5° 垂直	
鏡頭	縮放	NP11FL	-
		NP12ZL	1.3x
		NP13ZL	2.0x
		NP14ZL	1.6x
		NP15ZL	1.52x
		NP44ML-01LK	1.0x
		NP40ZL	1.4x
		NP41ZL	2.3x
	對焦	NP11FL	F = 2.3 · f = 13.2 公釐 · 2.6 磅 / 1.2 公斤
		NP12ZL	手動縮放/對焦 · F = 2.2 至 2.69 · f = 19.4 至 25.3 公釐 · 2.6 磅/1.2 公斤
		NP13ZL	手動縮放/對焦 · F = 1.7 至 2.37 · f = 24.2 至 48.6 公釐 · 1.6 磅/0.84 公斤
		NP14ZL	手動縮放/對焦 · F = 2.2 至 2.64 · f = 48.5 至 77.6 公釐 · 2.2 磅/1.0 公斤
		NP15ZL	手動縮放/對焦 · F = 2.2 至 2.7 · f = 76.6 至 116.5 公釐 · 2.2 磅/1.0 公斤
		NP44ML-01LK	電動縮放/對焦 · F = 2.0 · f = 6.27 · 6.8 磅/3.1 公斤
		NP40ZL	電動變焦/對焦 · F = 2.0 至 2.5 · f = 13.3 至 18.6 公釐 · 3.5 磅/1.6 公斤
		NP41ZL	電動變焦/對焦 · F = 1.7 至 2.0 · f = 21.8 至 49.8 公釐 · 3.7 磅/ 1.7 公斤
NP43ZL	電動變焦/對焦 · F = 2.2 至 2.6 · f = 49.7 至 99.8 公釐 · 3.7 磅/ 1.7 公斤		
位移		垂直 +50/-10% · 水平 +/- 30%	
快門		雷射快門	
梯形校正		水平 +/- 40° · 垂直 +/- 40°	
同步範圍	水平	類比: 15-100 kHz · 數位: 15-153 kHz	
	垂直	類比: 48 - 120 Hz · 數位: 24 - 120 Hz	
支援視訊標準		NTSC、NTSC4.43、PAL、PAL-60、PAL-M、PAL-N、SECAM	
SD/HD 視訊訊號相容性		480i、480p、576i、576p、720p、1080i、1080p、4K	
PC 訊號相容性		VGA、SVGA、XGA、SXGA、SXGA+、UXGA、WUXGA、Quad HD	
Macintosh 相容性		有	
輸入端子	RGB1 (類比)	VGA 15 針腳 D-sub · 相容 ADP-CV1E 轉接頭的色差端子訊號	
	RGB2 (數位)	HDMI (V2.0) w/HDCP (V1.4/2.2)	
	RGB3 (數位)	HDMI (V2.0) w/HDCP (V1.4/2.2)	
	RGB4 (數位)	DisplayPort w/HDCP (V1.3)	
	RGB5 (數位)	HDBaseT w/HDCP (V1.4/2.2)	
輸出端子	音訊 1	立體聲迷你插孔	
	顯示器輸出	HDBaseT w/HDCP (V1.4/2.2)	
	音訊輸出	立體聲迷你插孔	
3D 同步線		3 針腳 Din	
外部控制		RS-232、IR、HDBaseT、DDC/CI、RJ-45、USB (USB 2.0)	
同步相容性		分離式 Sync/合成式 Sync/Sync on G	
電源需求		100 - 240V AC · 50/60 Hz	
輸入電流		11.8A - 5.2A	
消耗功率			
(節能關閉/節能模式/待機/待機省電)		798W / 470W / 0.64W / 0.11	
安裝方位		桌面/正向投影、桌面/背向投影、吊掛式/正向投影、吊掛式/背向投影	
產品尺寸(寬 x 高 x 長)		23.6 x 8.5 x 19.3 英吋/599 x 216 x 490 公釐	
淨重		53.1 磅/24.1 公斤	
出貨尺寸(寬 x 高 x 長)		28.9 x 14.1 x 24.8 英吋/735 x 359 x 631 公釐	
總重量		63.3 磅/28.7 公斤	
風扇噪音		35 分貝一般/32 分貝節能	
符合規章	美國	USA UL60950-1: 第 2 版 · FCC Part15 Subpart B (ANSI C63.4:2014)	
	加拿大	CAN/CSA C22.2 No.60950-1-07: 第 2 版 · 2014 · ICES-003 Issue6 (ANSI C63.4:2014)	
操作	溫度	41 - 104°F / 5 - 40°C	
	溼度	20-80% 非凝結	
儲存	溫度	14 - 122°F / -10 - 50°C	
	溼度	20%-80% (非凝結)	
訂購型號		NP-PA1004UL-B、NP-PA1004UL-W	

* 鏡頭不隨投影機一起出貨。
可選配其他配件。

3D Reform、Advanced AccuBlend、AutoSense 和 ECO Mode 是 NEC Display Solutions 的商標。HDMI、HDMI 標誌及「高畫質多媒體介面」(High-Definition Multimedia Interface) 均屬 HDMI 授權 LLC 所擁有之商標或註冊商標。HDBaseT™ 與 HDBaseT Alliance 標誌為 HDBaseT Alliance 的商標。其他所有品牌或產品名稱為其個別所有者的商標或註冊商標。產品規格可能有變更。規格可能會變更。

©2020 台灣恩益禧股份有限公司保留所有權利。
本型錄內的影像皆為使用範例

目錄編號 No. 25.NEC.80.GL.UN.375 | rev 7.29.20



tw.nec.com