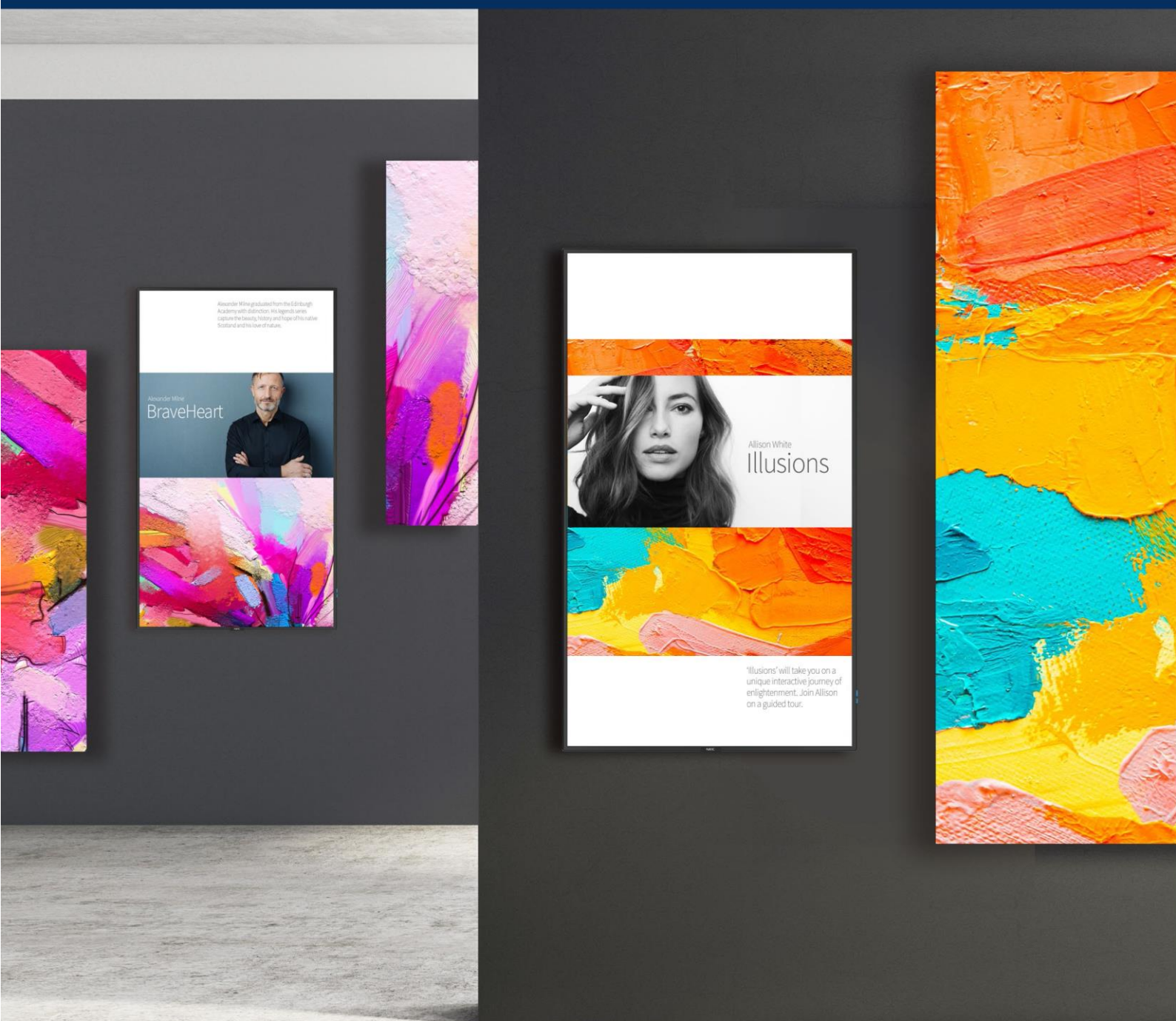


NEC MultiSync® MA 系列 商務顯示器

49 吋高階商務顯示器 · 非常適合高階影像應用



全金屬打造機身且特色豐富以符合各式商務設計，可無縫整合到各式數位顯示環境中，同時保持企業、廣告看板以及多種指令和控制所需要的堅固與穩定性。

隨心所欲地傳遞您的訊息！

精心打造的有影響力的消息傳遞

全新商用 NEC MA 系列商務顯示器的高品質工業級面板，以提供 4K 高解析的完美畫面。透過採用頂級規格並專注於創造令人驚豔的數位影像顯示體驗，MA 系列為客戶提供完美的顯示設備選擇。藉由獨一無二的廣色域商用面板及 NEC 專利 SpectraView Engine 功能，MA 系列商務顯示器可呈現前所未有的色彩與功能。更重要的是，本產品為客戶提供模組化功能，客戶可根據其需求與應用程式裝設 MA 系列產品。新系列具備全金屬機械機身，可為商務應用提供更堅固的設計，同時保有吸引人的外型，讓觀眾可將注意力放在重要的訊息上。強大的連接性讓客戶擁有最新的連接性選項，透過增強的菊鍊功能並可將顯示器串接以進行視訊或控制訊號分配。NEC MA 系列具有 500 cd/m² 亮度，非常適合企業、休閒娛樂、協作、零售商場、博物館及環控系統等需要以高階數位看板的進階功能與生動的顯示，來傳達重要的訊息。

頂級 UHD 畫質

4K UHD

MA 全產品系列支援 3840 x 2160 原始解析度與 HDR 相容性，可呈現前所未有的鮮豔畫面與更生動的訊息傳遞！

完整的商務設計

全金屬機身可滿足實際商業環境所要求的堅固性，而機身上的把手則可避免在安裝時發生損壞。最重要的是，整合的溫度感測器與主動式冷卻風扇可確保顯示器持續散熱並維持恆定的亮度輸出，以保持穩定且高品質的畫面輸出。



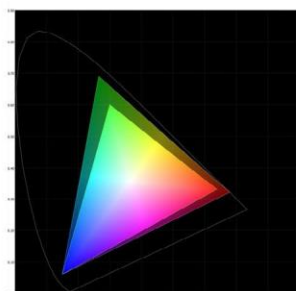
思科合作夥伴

與 Cisco WebEx Kit 產品完全相容。Cisco WebEx Kit 是一款專業的視訊會議工具，可將所有內容整合到 Soundbar 中，包括麥克風、攝影鏡頭、揚聲器及視訊會議編解碼器。結合 NEC 商務顯示器，可提供最佳的視訊會議解決方案。



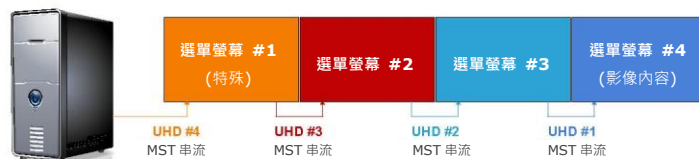
廣色域面板

全新 MA 系列產品具備完全商用的廣色域面板，與傳統的商用等級面板相較之下，全新 MA 系列面板可視色彩範圍更大。結合 NEC 專屬 SpectraView Engine 技術，讓您可對面板進行更廣泛的的色彩調校，藉以實現領先業界更能滿足客製化的設定與面板控制。



強化菊鍊功能

所有 MA 系列顯示器都具有 HDMI 和 DisplayPort 輸入訊號的直接菊鍊串接功能。由於新增進階 DisplayPort 1.4 連接埠與 HBR3 功能，DisplayPort 菊鍊串接功能因而增強。將多個視訊串流整合為單一串流並將其發送到顯示器，然後顯示器作為分支設備依方面顯示影像訊號並派送視訊串流至下一台顯示器。Multi-Stream Transport 功能可以從單一 DisplayPort 來源驅動高達 4 個獨立顯示器。因此，單一來源最多可驅動 4 個獨立的内容 - 適合選單顯示和零售商場的應用*



*MST 功能取決於驅動系統的影像卡。

多重畫面模式

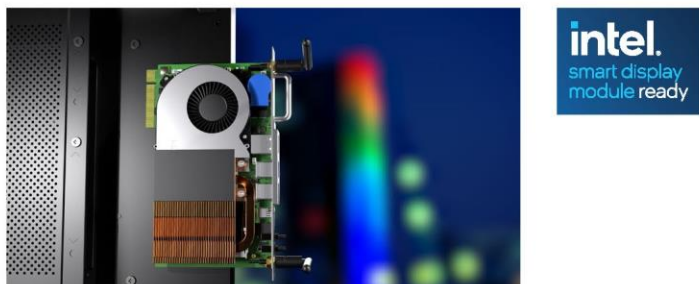
NEC MultiSync MA 系列顯示器可透過多重畫面模式同時支援多重分割畫面。結合 SpectraView Engine 技術，甚至可在必要時讓每個單獨的畫面擁有不同的顏色設定。這意味著可針對顯示的內容類型來優化每個部分的顯示。



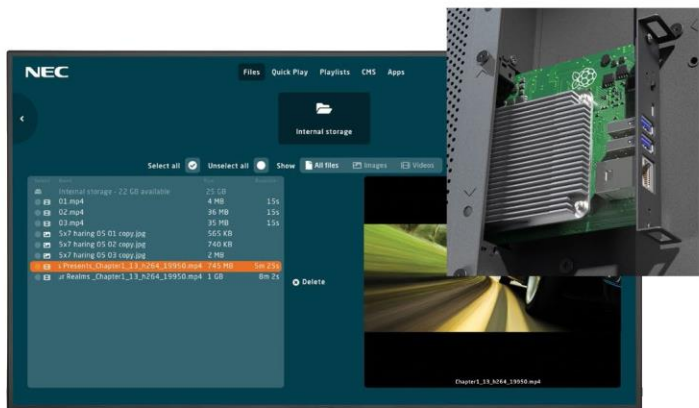
透過專業功能享受先進的影像顯示

專業模組化

MA 系列為客戶提供了數位顯示應用所需的一切，並透過多種整合的專業技術來強化其顯示螢幕。MA 系列透過靈巧的機械與電路設計搭載 Intel® Smart Display Modules Large (Intel® SDM-L) 大尺寸或 Small (Intel® SDM-S) 小尺寸模組，以洗鍊的外形提供多合一智慧操作可擴充性。將搭載 Intel® 處理器的 SDM 智慧顯示模組可靈活地裝載到 NEC MA 系列產品中，而無需處理加裝於顯示器外部的設備與影像或音頻連接線的麻煩。透過 Intel® SDM 智慧顯示模組可擴充插槽可直接連結顯示器的音頻、影像、控制與電源訊號，從而簡化了安裝過程，讓清潔與設置更輕鬆。



透過可在每個顯示器中選配安裝樹梅派 Raspberry Pi Compute Module 4，MA 系列也延伸了前一代顯示器產品的成功經驗。樹梅派 Raspberry Pi Compute Module 4 透過十億位元的網路速度、更快的 CPU 運算與真正的 4K 高解析畫質支援，大大超越以前的版本。新版本亦搭載了新一代且容易使用的 NEC MediaPlayer。透過直覺式使用者介面，NEC MediaPlayer 可讓您載入、安排和編輯播放列表、存取內部儲存裝置、透過內部瀏覽器存取線上媒體，甚至將樹梅派 RPi 複製到經認證的 CMS 合作夥伴平台 - 全部透過 NEC 遙控或遠程網路介面！



輸入訊號偵測功能

此特色讓客戶可對最多 3 個輸入進行優先排序，以便在主訊號源出現故障時，顯示器將依您預先設定的優先順序自動切換訊號源。訊號偵測優先順序亦允許在插入其中的任何訊號源之後顯示器即自動開啟，讓顯示器可被任何同步訊號喚醒。

典型顯示器



如果訊號源故障，將導致黑畫面

MA 系列



如果訊號源出現故障，顯示器將自動切換到次一序列的訊號源，意味著顯示器的停機時間為零

自動偵測



將顯示器設定為自動偵測可在任何訊號源插入顯示器時自動開啟顯示器。

NaViSet Administrator 2

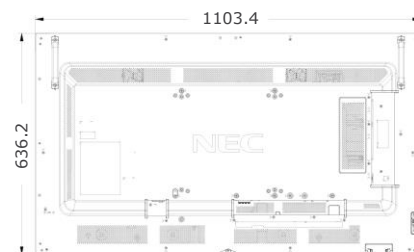
本軟體是集所有功能於一身的遠端支援解決方案，可從中央後台管理中心，提供 NEC 顯示器裝置與 Windows 電腦的監控、資產管理及控制功能。NaViSet Administrator 2 是多項設備安裝的理想選擇，因為它具有任務管理、報告和隨選控制選項，透過此免費的選配資產管理軟體來控制您的整個 NEC 顯示設備生態系統！



MA491
49" | UHD | 500 cd/m² | WCG
RPI 4 擴充槽 | Intel® SDM 擴充槽
NEC MediaPlayer
防眩光

規格		MA491	
LCD 模組	面板技術	IPS	
	可視畫面尺寸	49 吋	
	原生解析度	3840 x 2160	
	亮度(預設/最小)	500 cd/m ²	
	對比值 ¹	≥8000:1	
	視角	垂直 178° · 水平 178° (89U/89D/89L/89R) @ CR > 10	
	畫面比例	16:9	
	廣色域	86% DCI	
	可顯示彩色	超過 10.7 億(10 bit)	
架設方向	橫向與縱向(逆時針旋轉)		
防眩光(%)	Pro (28)		
連接方式	輸入端子	數位	HDMI 2.0 x2 · DP 1.4 x2
		外部控制	LAN (100Mbit) · 3.5mm Mini Jack IR Remote · RS-232C
		資料	USB Ax2 (Hub/0.5 A-Downstream 連接埠, Service/2A) · USB B (Upstream 連接埠)
	輸出端子	數位	HDMI x1 · DisplayPort x1
		音訊	3.5 mm Mini jack · 外接揚聲器插座(15W x 2)
		外部控制	LAN (100Mbit)
消耗功率	開機狀態 (預設/最大亮度/全部最大)	85W/100W/245W	
	網路待機	2W	
	一般待機	<0.5W	
	額定電流	2.7 - 1.1A @ 100V - 240V	
	實體規格	邊框寬度(左/右/頂/底)	12.5mm/12.5mm/12.0mm/15.6mm
淨尺寸 (不含支架: 寬 x 高 x 深)		1103.4 x 636.2 x 61.1mm	
淨重(不含支架)		22.9kg	
VESA Hole 組態		4x M6 x 12mm (300 x 300)	
感應器	周圍光線感應器	內建	
	人體感應器	選配(KT-RC3)	
	溫度感應器	內建且可程式化; 連接到冷卻風扇	
環境條件	操作溫度	0 至 40°C	
	操作溼度	20-80%	
	操作海拔高度	3000m	
其他特色	像素故障等級 ISO 9241-307 · 等級 1 出貨內容 顯示器、HDMI 線、電源線、遙控器、使用手冊 操作時數 每週 7 天 · 每天 24 小時 外部控制 支援 AMX NetLinx · ASCII 控制指令、 HDMI CEC · HTTP 瀏覽器 · PJLink · 排程計時器 · SNMP 遠端管理 自動電子郵件通知 · NEC NaViSet Administrator 2 安全功能 停用硬體按鈕 · 停用紅外線功能 · 緊急通知		
包裝內含	3m 交流電源線 · 2.0m HDMI 線 · 紅外線遙控器 · 電池(AAA 電池)		
選購支架	ST-43M 或 ST-401		
其他選購配件	Intel® Smart Display Module 運算設備 · 預先安裝 NEC MediaPlayer 的 Raspberry Pi Compute Module 4 · 人體感應器(KT-RC3)		

¹ 開箱即用的狀態 · 開啟局部調光



61.1

桌上型支架
ST-43M
ST-401



輸入面板

- | | |
|---------------------|---------------------------------------|
| 1. 外接揚聲器端子 | 11. HDMI 輸出 |
| 2. 音訊 Mini Jack 輸出 | 12. USB-A (Hub/0.5A - Downstream 連接埠) |
| 3. LAN 1 (控制) | 13. USB-B (控制/軟體 - Upstream 連接埠) |
| 4. LAN 2 (控制) | 14. USB-A (服務/2A) |
| 5. 紅外線輸入 | 15. RS232C 輸入 |
| 6. DisplayPort 輸入 1 | |
| 7. DisplayPort 輸入 2 | |
| 8. DisplayPort 輸出 | |
| 9. HDMI 輸入 1 (ARC) | |
| 10. HDMI 輸入 2 | |

A. 底部面板



B. 側面板



台灣恩益禧股份有限公司(NEC 台灣)

台北市 104 南京東路 2 段 167 號 7 樓
http://tw.NEC.com

所有其他商標均為其各自所有者擁有。
本型錄內的影像皆為使用範例。

敬請索取原廠保證書以維護您的權益

